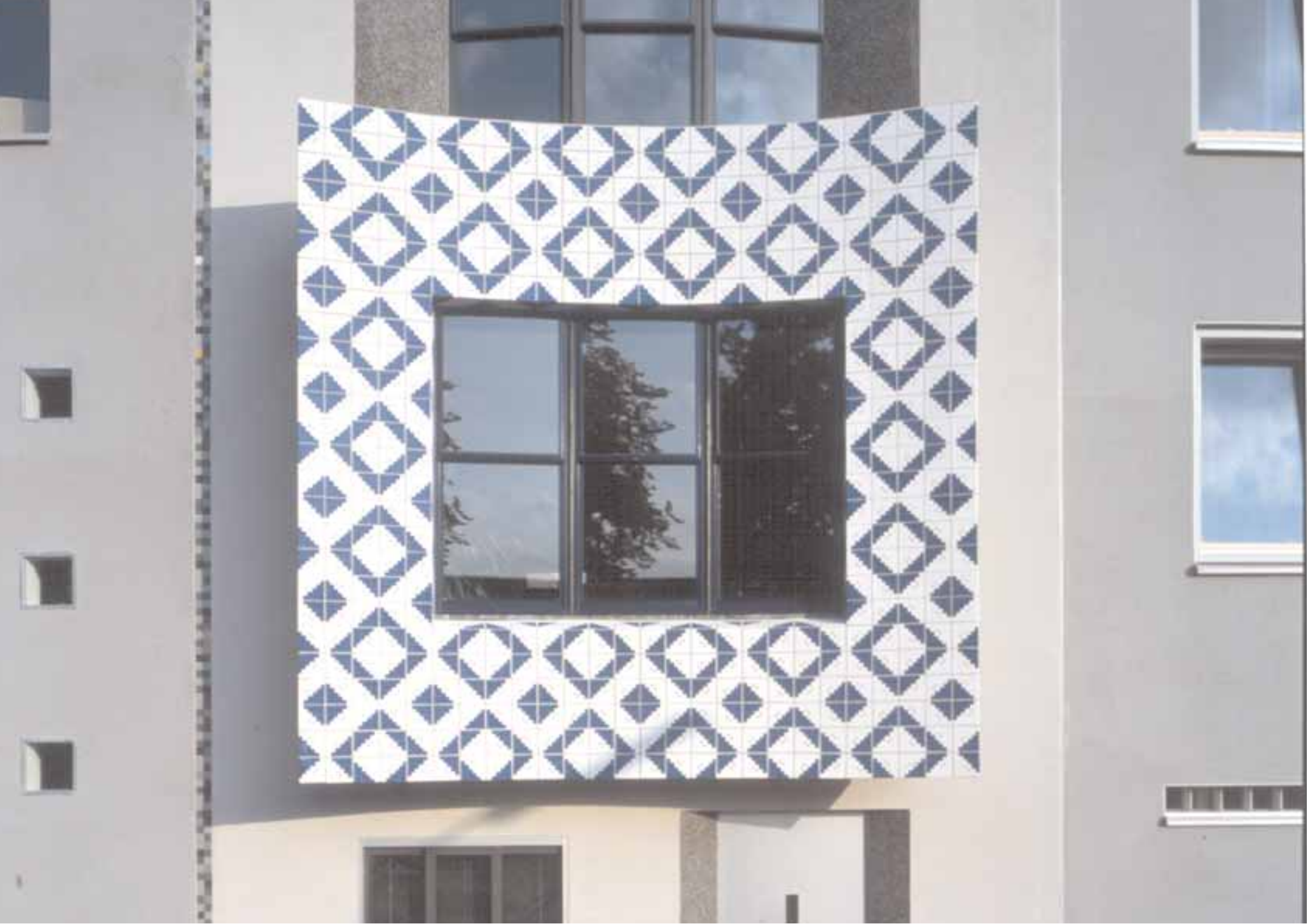


Woonhuis Schutterstraat 9
Delft

Ans van Berkel, Gert Mur



Woonhuis Schutterstraat 9

Opdrachtgevers:	mw. Ans van Berkel, dhr. Gert Mur
Adres:	Schutterstraat 9, Delft
Ontwerp:	1990
Uitvoering:	1992-1993
Hoofdaannemer:	Niveon, Capelle a/d IJssel
Ontwerp tegel:	Stef Breukel, Delft
Foto's:	Jannes Linders, Rotterdam

Opgave

Het ontwerpen van een 'Hollands burgerwoonhuis' in de traditie van het 17de en 18de eeuwse Delftse grachtenhuis. Het huis in de Schutterstraat is onderdeel van een experiment uit 1991 waarbij 15 particuliere woonhuizen individueel ontworpen zijn onder supervisie van Fons Verheijen en met elementen zoals voor het Delftse historische grachtenhuis gebruikelijk was: bordes met stoep, achtertuin, gevarieerde gevelbreedtes en hoogtes .

Ontwerp

De Schutterstraat ligt in de schaduw van de Nieuwe Kerk, achter het Doelenplein. De bewoners kijken uit op de eeuwenoude Doelentuin. Het huis vormt een onderdeel van de andere huizen in de straat die zeer verschillend zijn ontworpen. Het woonhuis Van Berkel-Mur bestaat uit drie lagen met op de begane grond het slaap- en studeergedeelte. Op de 1e verdieping bevinden zich de zitkamer en woonkeuken. De 2e verdieping bevat een studio voor een oudere dochter. Het huis ligt aan de voorzijde direct aan de straat. Aan de achterzijde bevindt zich een tuin. De openslaande deuren op de begane grond geven hier toegang tot een terras; vanaf de 1e etage leidt een trap naar de tuin. De sobere achtergevel staat in sterk contrast met de sierende voorgevel waar de golvende dakrand, met de daaronder geplaatste vijf ovale openingen en de monumentale, met keramische tegels bekleedde erker, het pand een representatief en uniek aanzien geven. De halfronde erker is als een 'los' scherm

tegen de gevel geplaatst waardoor het licht aan de zijkanten de kamer binnenstroomt en de bewoner buiten het gevelvlak naar buiten kijken kan. De erker is een broche op het vlak van de gehele straatwand. De blauw-witte keramische tegelbekleding is een historische verwijzing naar het beroemde Delftse blauw. Het tegelpatroon is een ontwerp van Stef Breukel en vervaardigd bij de Porcelijne Fles, eveneens in Delft. De titel '10 juli 1584' en het geabstraheerde patroon is een referentie naar de trap en kogelgaten van de moord op Willem van Oranje in het Prinsenhof te Delft.



situatie



woonkamer



Schutterstraat maquette



fragment gevelwand Schutterstraat



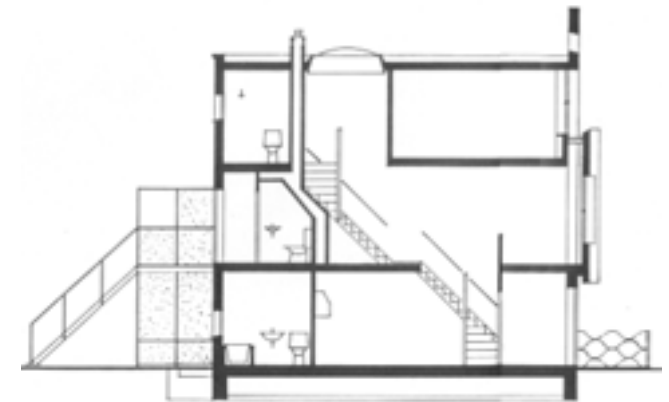
achtergevel



Schutterstraat



doorsnede I-I



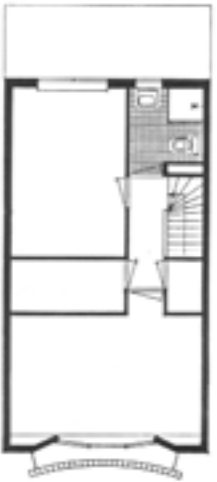
doorsnede II-II



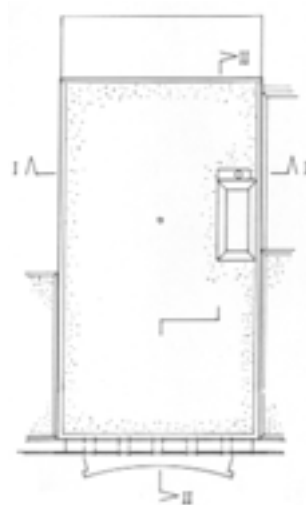
begane grond



eerste verdieping



tweede verdieping



dakplan

voorgevel

